

mod.

WDE-K50

Woltmann predisposto per moduli induttivi
Woltmann type pre-equipped for inductive modules



Disponibile versione
acqua calda 30-90°C
Available version
for hot water 30-90°C

Su richiesta
Upon request



ITA mod. WDE-K50

Woltmann orizzontale a meccanismo estraibile. Orologeria sigillata con trascinamento magnetico a lettura diretta su rulli numeratori. Predisposizione induttiva per l'installazione di moduli di trasmissione dati M-BUS cablati, wireless OMS e lancia impulsi di tipo amagnetico, e su richiesta LoRa & NB-IoT.

ES mod. WDE-K50

Woltmann horizontal con tambor extraíble. Relojería sellada de arrastre magnético y lectura directa en los rodillos numerados. Predisposición inductiva para módulos de telemetría M-Bus cable y wireless OMS y de pulsos amagnético y bajo pedido LoRa & NB-IoT.

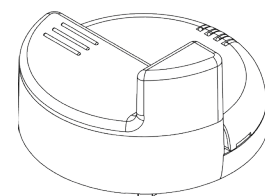
ENG mod. WDE-K50

Horizontal Woltmann with removable insert. Sealed counter mechanism with magnetic transmission. Inductive pre-equipment for the installation of data communication modules M-BUS wired and wireless OMS and non-magnetic pulse output and upon request LoRa & NB-IoT.

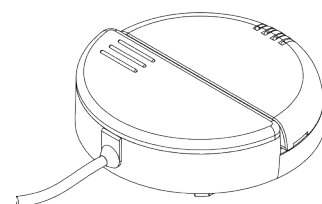
FRA mod. WDE-K50

Compteur Woltmann horizontale à tambour extractible, mécanisme de comptage étanche à transmission magnétique, lecture directe sur rouleaux numériques. Pre-équipement inductif pour modules de télérelèvement M-Bus filaire et radio OMS et avec émetteur d'impulsions amagnétique et sur de demande LoRa & NB-IoT.

Moduli compatibili
Compatible modules



mod. IWM-TX4



mod. IWM-MB4



mod. IWM-PL4



Calibro Size	DN	mm in	50 (2")	65 (2 1/2")	80 (3")	100 (4")	125 (5")	150 (6")	200 (8")	
Portata di sovraccarico Q4 Overload flow rate	Q4	m³/h	50	78,75	125	200	200	312,5	500	
	Q3	m³/h	40	63	100	160	160	250	400	
R=100 H ↑ Portata di transizione Q2 Transitional flow rate	Q2	m³/h	0,64	1,008	1,6	2,56	2,56	4,0	6,4	
	Q1	m³/h	0,40	0,63	1,00	1,60	1,60	2,5	4,0	
R=250 H ↑ Portata di transizione Q2 Transitional flow rate	Q2	m³/h	0,256	0,403	0,64	1,024	1,024	1,60	2,56	
	Q1	m³/h	0,16	0,252	0,40	0,64	0,64	1,00	1,60	
Letture minima Min reading		l	0,5						5	
Letture massima Max reading		m³	999,999						9,999,999	
Perdita di carico alla Q3 Max pressure loss at Q3		bar	0,25	0,40	0,25	0,40	0,40	0,16	0,40	
Pressione max ammissibile Max admissible pressure MAP		bar	16							

Versione base - Basic version

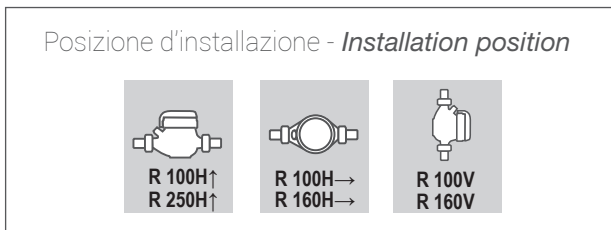
- R100-H/V
- Disponibile in versione per acqua fredda 0°C-50°C e per acqua calda 30°C-90°C
- Trasmissione magnetica
- Lettura diretta su 6 rulli numeratori
- Meccanismo estraibile
- Quadrante asciutto orientabile a 360°
- Con coperchio

- R100-H/V
- Available for cold water 0°C-50°C and for hot water 30°C-90°C
- Magnetic transmission
- Direct reading on 6 numeric rolls
- With removable insert
- 360° rotating drydial
- With lid

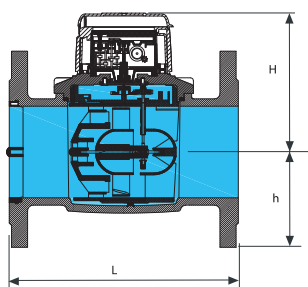
Su richiesta - Upon request

- R250-H ↑ R160-VH →
Disponibile nella sola versione per acqua fredda 0°C-50°C
- Protezione anti-frode magnetica

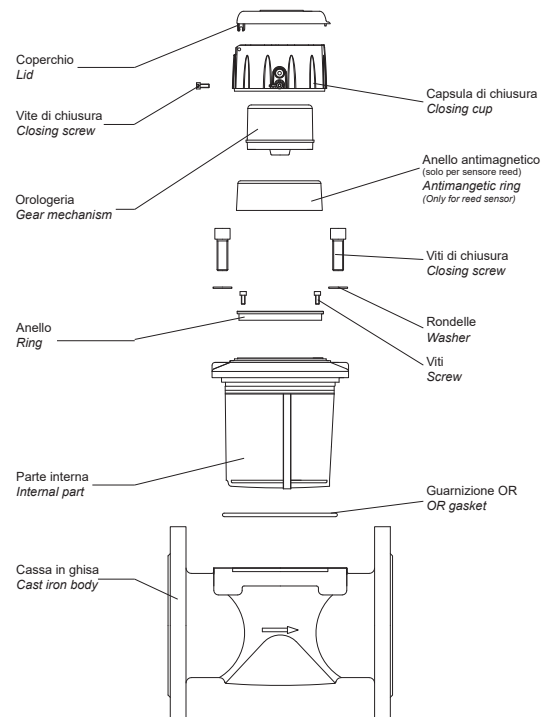
- R250-H ↑ R160-VH →
Available for cold water 0°C-50°C only
- Anti-magnetic fraud protection



Dimensioni e pesi - *Dimensions and Weights*



Calibro Size	mm in	50 (2")	65 (2 1/2")	80 (3")	100 (4")	125 (5")	150 (6")	200 (8")
L	mm	200	200	225	250	250	300	350
H	mm	130	130	152	152	152	181	181
h	mm	78	86	95	104	117	133	162
Pesi Weight	Kg	8,5	9,5	13,5	15	18	30,5	43



Flange ISO 7005-2 / EN 1092-2 PN16