

mod.

GSD8-45

Getto singolo quadrante asciutto
Single jet-super dry



Disponibile versione
acqua calda 30-90°C

*Available version
for hot water 30-90°C*

ITA mod. GSD8-45

Getto singolo, quadrante asciutto, lettura diretta con capsula di chiusura anti-frode. L'innovativo posizionamento della finestra di lettura a 45° ed il quadrante girevole a 360° permettono la rilevazione dei consumi da varie angolazioni mantenendo il contatore in posizione orizzontale, garantendo così una sensibilità ottimale.

ENG mod. GSD8-45

Single jet dry dial, direct reading with anti-tampering sealing cup. The 45° position of the reading window and the rotating dial at 360° allow the consumption reading from different angles, always maintaining the meter in horizontal position, thus assuring the best accuracy and sensibility.

ES mod. GSD8-45

Chorro único, esfera seca, lectura directa con cápsula de cierre anti-fraude. El novedoso posicionamiento de la ventana de lectura a 45° y relojería orientable a 360° permiten la observación de los consumos desde varios ángulos, manteniendo el contador en posición horizontal, por lo tanto con una óptima sensibilidad.

FRA mod. GSD8-45

Compteur à jet unique, cadran sec, lecture directe avec capsule de fermeture contre les tentatives de fraude. Le positionnement orientable à 360° permettent la lecture de la consommation par des angles différents ayant toujours le compteur dans une position horizontale, ce qui maintient une sensibilité optimale.

Calibro Size	DN	mm in	15 (1/2")	20 (3/4")	
Portata di sovraccarico Q4 Overload flow rate	Q4	m³/h	3,12	5	
					Portata permanente Q3 Permanent flow rate
R=100H ↑	Portata di transizione Q2 Transitional flow rate	Q2	l/h	40	64
	Portata minima Q1 Min flow rate	Q1	l/h	25	40
R=160H ↑	Portata di transizione Q2 Transitional flow rate	Q2	l/h	25	40
	Portata minima Q1 Min flow rate	Q1	l/h	15,63	25
Lettura minima Min reading	MAP	bar	0,05		
			Lettura massima Max reading	99.999	
			Pressione max ammissibile Max admissible pressure MAP	16	

Versione base - Basic version

- R100-H ↑ R50-VH →
- Quadrante inclinato di 45°
- Disponibile in versione per acqua fredda 0°C-50°C e per acqua calda 30°C-90°C
- Trasmissione magnetica
- Lettura diretta su 8 rulli numeratori
- Quadrante asciutto girevole a 360°

- R100-H ↑ R50-VH →

- 45° inclined dial
- Available for cold water 0°C-50°C and for hot water 30°C-90°C
- Magnetic transmission
- Direct reading on 8 numeric rolls
- 360° rotating dry dial

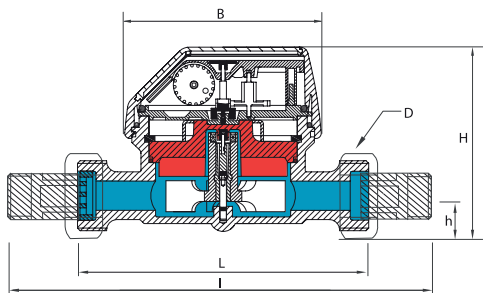
Su richiesta - Upon request

- R160-H ↑ R50-VH →
- Protezione anti frode magnetica
- Coperchio

- R160-H ↑ R50-VH →

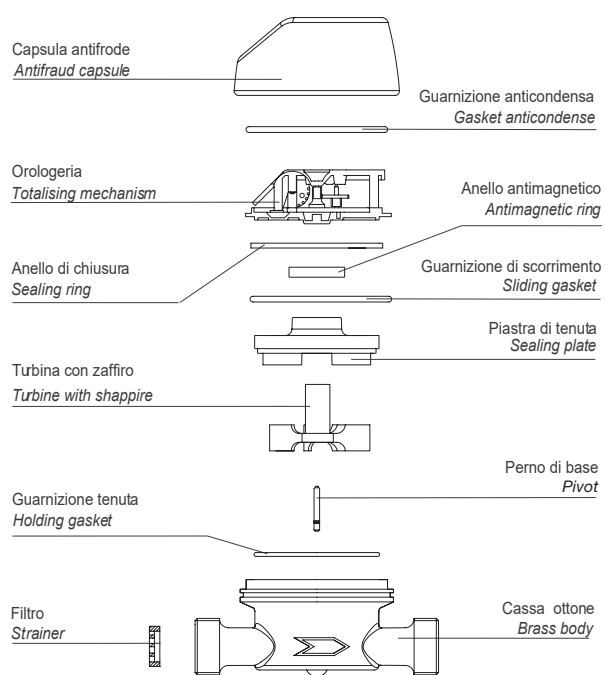
- Anti-magnetic fraud protection
- Lid

Dimensioni e pesi - *Dimensions and Weights*



Calibro Size	mm in	15 (1/2")	20 (3/4")
L	mm	110	130
I	mm	190	228
H	mm	70	70
h	mm	13	13
B	mm	74	74
D	Filettatura Threading	mm	3/4" 1"
Pesi Weight	con raccordi with unions	kg	0,65 0,85
	senza raccordi without unions	kg	0,50 0,60

Posizione d'installazione - *Installation position*



Filettatura - Threading EN ISO 228-1:2003