

mod.
GSD8-45



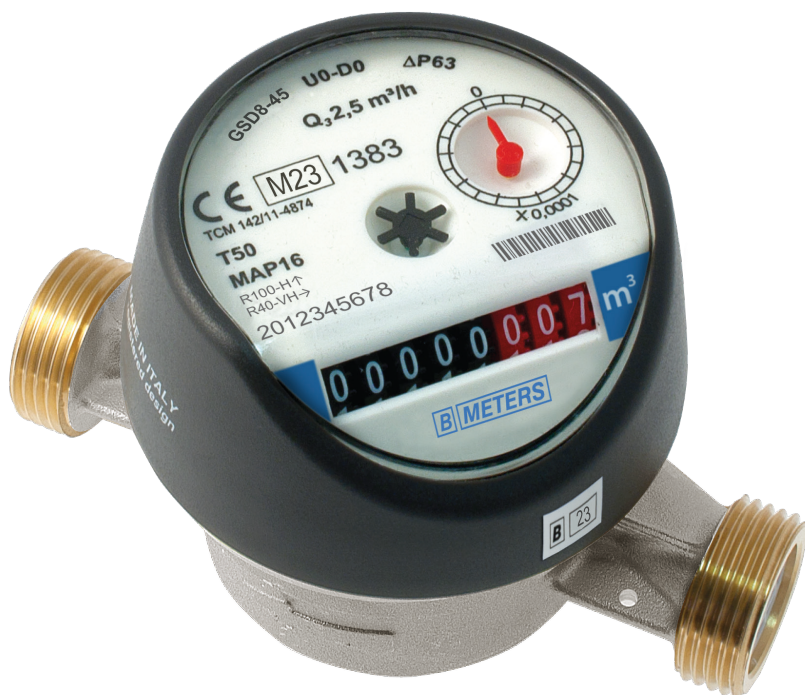
Getto singolo, quadrante asciutto
Single jet, super dry dial



Measuring Instrument Directive
2014/53/EU - Approved



IT-TD-K0413
04-20051



Versioni alternative
Alternative versions

Acqua calda 30-90°C
Hot water 30-90°C



IT

Getto singolo, quadrante asciutto, lettura diretta con capsula di chiusura antifrode. L'innovativo posizionamento della finestra di lettura a 45° ed il quadrante girevole a 360° permettono la rilevazione dei consumi da varie angolazioni, mantenendo il contatore in posizione orizzontale, garantendo così una sensibilità ottimale.

EN

Single jet dry dial, direct reading with anti-tampering sealing cup. The 45° position of the reading window and the rotating dial at 360° allow the consumption reading from different angles, always maintaining the meter in horizontal position, thus assuring the best accuracy and sensibility.

ES

Chorro único, esfera seca, lectura directa con cápsula de cierre anti-fraude. El novedoso posicionamiento de la ventana de lectura a 45° y relojería orientable a 360° permiten la observación de los consumos desde varios ángulos, manteniendo el contador en posición horizontal, por lo tanto con una óptima sensibilidad.

FR

Compteur à jet unique, cadran sec, lecture directe avec capsule de fermeture contre les tentatives de fraude. Le positionnement orientable à 360° permettent la lecture de la consommation par des angles différents ayant toujours le compteur dans une position horizontale, ce qui maintient une sensibilité optimale.

Caratteristiche tecniche Technical features

Calibro - Size		DN (in)	15 (1/2")	20 (3/4")	
	Portata di sovraccarico Overload flow rate	Q ₄	m ³ /h	3,12	5
	Portata permanente Permanent flow rate	Q ₃	m ³ /h	2,5	4
R=100H ↑	Portata di transizione Transitional flow rate	Q ₂	L/h	40	64
	Portata minima Min flow rate	Q ₁	L/h	25	40
R=160H ↑*	Portata di transizione Transitional flow rate	Q ₂	L/h	25	40
	Portata minima Min flow rate	Q ₁	L/h	15,63	25
R=200H ↑**	Portata di transizione Transitional flow rate	Q ₂	L/h	20	32
	Portata minima Min flow rate	Q ₁	L/h	12,5	20
Letture minima Min reading		L	0,05		
Letture massima Max reading		m ³	99.999		
Pressione max ammissibile Max admissible pressure		bar	16		

*Versione su richiesta/ Version on request

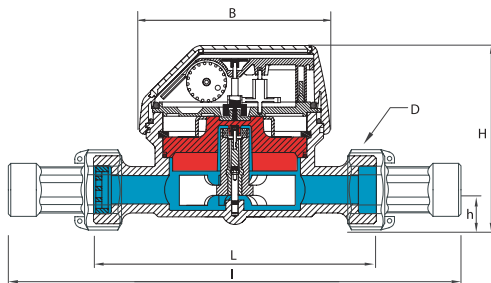
Versione base - Basic version

- > R100H↑ R40VH→
- > Quadrante inclinato di 45°
- > Disponibile in versione per acqua fredda (0,1 °C - 50 °C) e per acqua calda (30 °C - 90 °C)
- > Trasmissione magnetica
- > Lettura diretta su 8 rulli numeratori
- > Quadrante asciutto orientabile a 360°
- > Protezione antifrode magnetica
- > R100H↑ R40VH→
- > 45° inclined dial
- > Available for cold water (0,1 °C - 50 °C) and for hot water (30 °C - 90 °C)
- > Magnetic transmission
- > Direct reading on 8 numeric rolls
- > 360° rotating dial
- > Anti-magnetic fraud protection

Su richiesta - Upon request

- > R200H↑ R50VH↓→
- > R160H↑ R50VH↓→
- > Coperchio
- > R200H↑ R50VH↓→
- > R160H↑ R50VH↓→
- > Lid

Dimensioni e pesi - Dimensions and Weights



Calibro - Size		DN (in)	15 (1/2")	20 (3/4")
L	mm		110	130
I	mm		190	228
H	mm		70	70
h	mm		13	13
B	mm		74	74
D	in		3/4"	1"
Pesi Weight	con raccordi with unions	Kg	0,65	0,85
	senza raccordi without unions	Kg	0,50	0,60

Filettatura/Threading: EN ISO 228-1:2003

Posizione d'installazione - Installation position

R 100H↑ R 160H↑ R 200H↑	R 40H→	R 40V	R 40H↓

